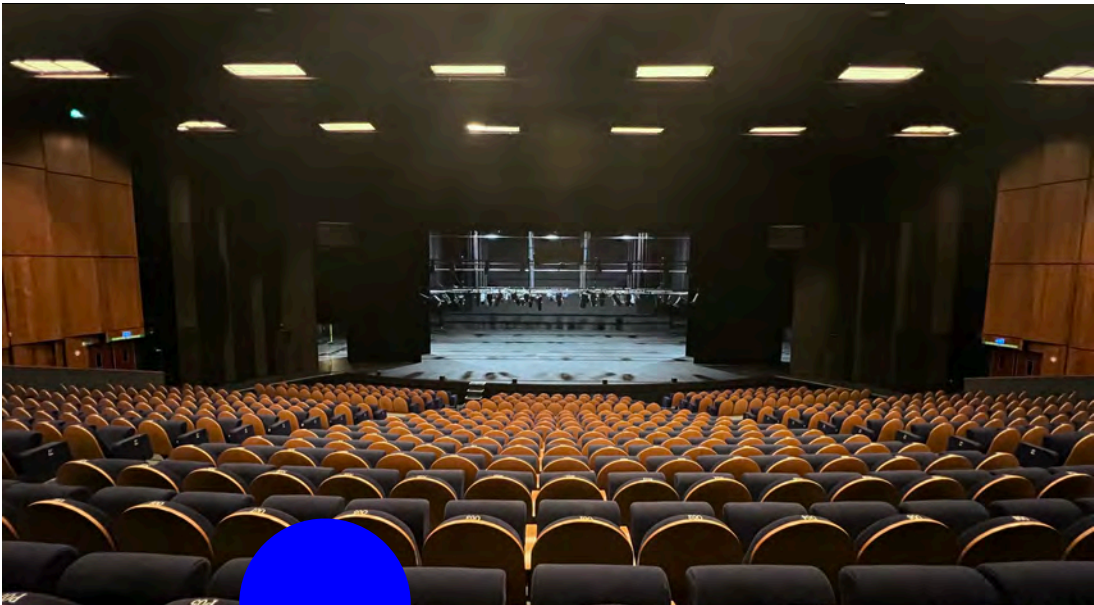


GRAND



FOURTECHNIQUE

THÉÂTRE

ÉQUIPE TECHNIQUE PERMANENTE

Directeur technique	NIVOT Patrice « Bichon »	p.nivot@theatre-macon.com	06 81 95 27 98
Régisseur plateau	CHAVET Philippe	p.chavet@theatre-macon.com	06 81 91 82 07
Régisseur lumière	DE RAGO Vincent	v.derago@theatre-macon.com	

HORAIRES DE TRAVAIL

(à titre indicatif)

Matin	9h à 13h
Après midi	14h à 18h
Soir	19h à 22h

Ces horaires sont modifiables, avec l'accord de la direction technique, dans le cadre de l'application de la convention collective et des accords d'entreprise.

SÉCURITÉ

Salle de **catégorie 1 type L.Y.R.** nécessitant la présence d'agents de sécurité SSIAP.

Les décors doivent être réalisés en matériaux de catégorie M3 ou classés D-s3, D0.

Les procès verbaux de classement de réaction au feu des matériaux de décor vous seront demandés.

Nous informer par avance de l'utilisation de pyrotechnie, feu ouvert ou tout autres effets spéciaux.

La Salle dispose de 3 rideaux coupe feu (Face / Local décors / Quai de déchargement)

L'essai de ces rideaux avant les spectacles n'est pas systématique.

Aucun élément de décor ne doit empêcher l'abaissement total des rideaux.

PUBLIC

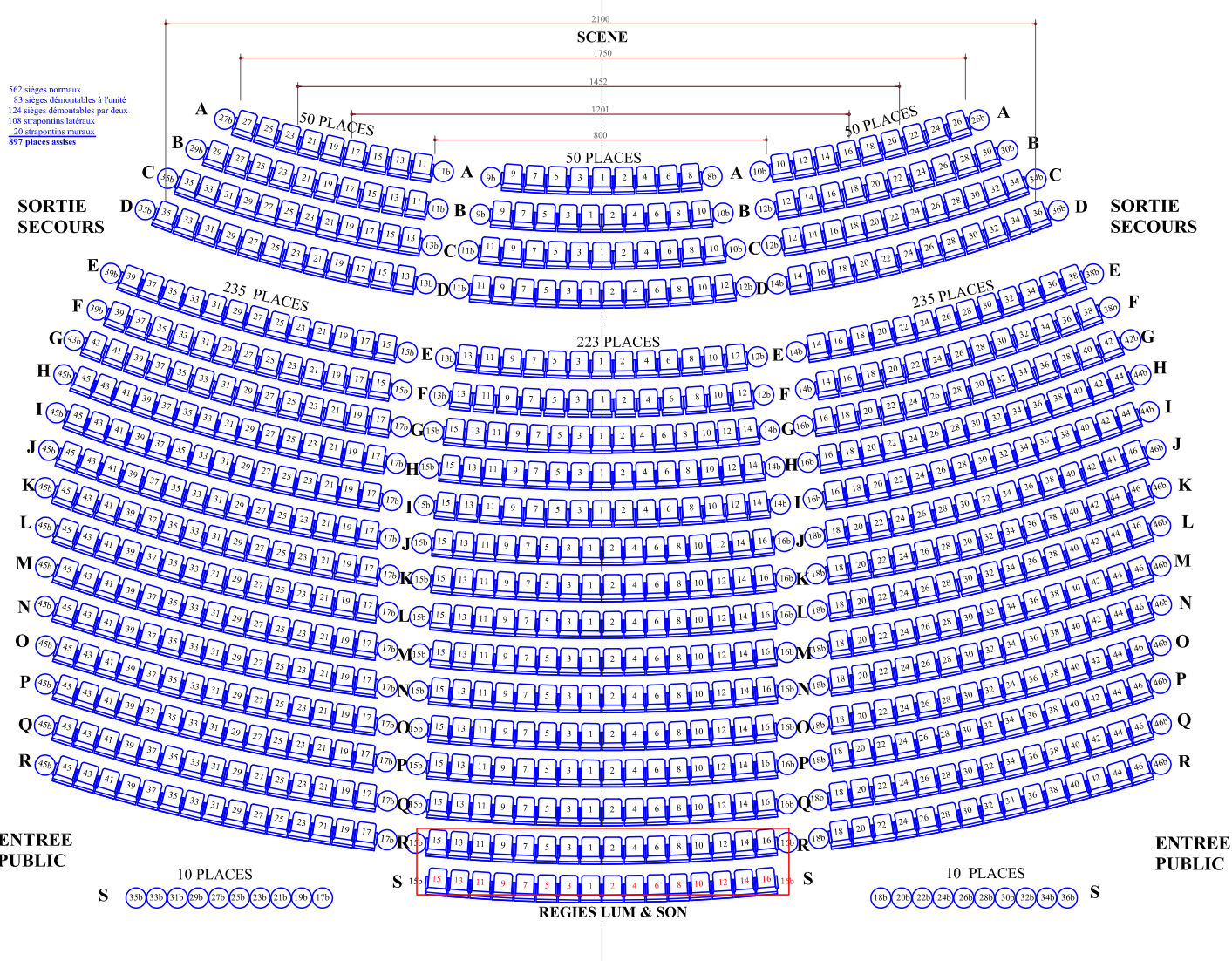
L'entrée du public s'effectue, en général, 30 minutes avant le début du spectacle, par les hauts de salles.



Le Grand Théâtre

LA SALLE

Les places sont numérotées, la salle ne possède pas de balcon.



JAUGES DE SALLES

SURFACE PLEINE JAUGE : 680 M²

Avec les régies en salle : pleine salle	863 places	737 fauteuils et 126 strapontins
Pleine salle moins les côtés	711 places	675 fauteuils et 36 strapontins
Avec fosse d'orchestre	794 places	680 fauteuils et 114 strapontins
Avec le proscénium	711 places	609 fauteuils et 102 strapontins





LES RÉGIES

Régies son et lumière sont situées en milieu de salle au dernier rang de fauteuil.
ADSL et WIFI en régie.

LA SCÈNE

Le plateau est équipé de 3 rideaux de fer (Face / Local Décor / Quai de déchargement).
La manœuvre de ces rideaux avant le spectacle n'est pas systématique, cependant aucun élément de décor, d'éclairage, de son ne doivent empêcher l'abaissement total de ces rideaux.

ATTENTION, EN ATTENTE DE RÉNOVATION, LE PLATEAU EST TRÈS BRUYANT.

DIMENSION DU PLATEAU

SURFACE : 400 M² PENTE: 0%

Ouverture de mur à mur	29,60 m
Profondeur du nez de scène au rideau de fer lointain	14,20 m
Profondeur entre les deux rideaux de fer (face et lointain)	11,60 m
Profondeur du nez de scène au mur local décor	19,60 m
Hauteur sous grill	19,00 m
Hauteur du cadre de scène	8,00 m

CADRE DE SCÈNE

Ouverture maximum	22m
Hauteur	8 m

SOL

Charge	500 kg/m ²
Trappe amovible pin lasuré noir, épaisseur 27	1,10 m x 1 m

DESSOUS DE SCÈNE

SURFACE : 370 M²

Trappe sur chandelles	
Hauteur sous plancher	3 m
Sol béton	

GRILL

Charge plattelage	100 kg/m ²
Hauteur du grill à la charpente	1,63 m
Charge accroche IPN de charpente	2 T

ARRIÈRE SCÈNE

SURFACE : 72,80 M²

Ouverture de mur à mur	14 m
Profondeur	5,20 m
Profondeur du nez de scène au lointain du local décor	19,60 m
Hauteur sous plafond	10,50 m

ACCÈS DÉCOR

Hauteur du quai de déchargement	1,10 m
Largeur	3,50 m
Hauteur	4 m

PROSCÉNIUM

Plancher de pin lasuré noir monté sur poutrelles	
Ouverture	22 m
Profondeur	3,80 m
Profondeur du nez de scène au rideau de fer lointain	18,10 m

FOSSE D'ORCHESTRE

Sol en pin nature - SURFACE : 68 M²

Ouverture de mur à mur	18 m
Profondeur	4 m
Hauteur	2,10 m sous casquette

50 musiciens maximum, accès musiciens et instruments par portes latérales à cour et jardin par des escaliers (4marches)

ÉQUIPEMENT SCÉNIQUE

COMMANDES RÉGIE DE SCÈNE

JARDIN :

- Rideau d'avant scène, manœuvre électrique ouverture à la grecque
- Perches latérales
- Perches électriques proscénium
- Éclairage des services plateau, coulisses, local décor et passerelles
- Éclairage des services salle (fluo)
- Micro d'ordre et écoute de scène loges
- Rideau de fer face & lointain

COUR :

- Lambrequin, manoeuvre manuelle ouverture à l'allemande
- Perches électriques scène
- Perches manuelles contre balancées commandées au plateau, paintage par contrepoids en passerelle de charge à l'étage.
- Perches manuelles commandées au plateau arrière scène

COTATION DES PERCHES

Mur du fond de salle	- 21 m		
Tables régie	- 19,30 m		
Passerelle salle 4	- 15,90 m	Tube accroche projecteurs	
Passerelle salle 3	- 11,90 m	Tube accroche projecteurs	
Passerelle salle 2	- 7,90 m	Tube accroche projecteurs	
Passerelle salle 1	- 4 m	Tube accroche projecteurs	
Perche E1 proscénium	- 3,90 m	Longueur de perche	21 m
BORD DE SCÈNE	- 2,80 m		
Passerelle salle 0	- 2,50 m		
Perche E2 proscénium	- 2 m	Longueur de perche	15 m
Perche E3 proscénium	- 1,25 m	Longueur de perche	21 m
RIDEAU DE FER FACE	- 0,40 m	Ouverture	28 m
Perche 0 - LAMBREQUIN	0 m	Lambrequin	23 m
Rideau d'avant scène	+ 0,25 m	Ouverture	26 m
Perche 1	+ 0,60 m	Longueur de perche	23 m
H0	+ 0,90 m	Longueur de perche	23 m équipées de lignes gradateurs / Hauteur max : 15.20 m

Perche 2	+ 1,40 m	Longueur de perche	23 m
Perche 3	+ 1,40 m	Longueur de perche	23 m
Perche 4	+ 1,60 m	Longueur de perche	23 m
Perche 5	+ 1,80 m	Longueur de perche	23 m
Perche 6	+ 2 m	Longueur de perche	23 m
Perche 7	+ 2,20 m	Longueur de perche	23 m
Perche 8	+ 2,40 m	Longueur de perche	23 m
Perche 9	+ 2,60 m	Longueur de perche	23 m
Perche 10	+ 2,80 m	Longueur de perche	23 m
Perche 11	+ 3 m	Longueur de perche	23 m
Perche 12	+ 3,20 m	Longueur de perche	23 m
Perche 12 bis	+ 3,60 m	Longueur de perche	23 m
Perche 13	+ 3,80 m	Longueur de perche	23 m
Perche 14	+ 4 m	Longueur de perche	23 m
Perche 15	+ 4,20 m	Longueur de perche	23 m
H1	+ 4,40 m	Longueur de perche	23 m équipées de lignes gradateurs / Hauteur max : 15.20 m
Perche 16	+ 4,80 m	Longueur de perche	23 m
Perche 17	+ 5 m	Longueur de perche	23 m
Perche 18	+ 5,20 m	Longueur de perche	23 m
Perche 19	+ 5,40 m	Longueur de perche	23 m
Perche 20	+ 5,60 m	Longueur de perche	23 m
Perche 21	+ 5,80 m	Longueur de perche	23 m
Perche 22	+ 6 m	Longueur de perche	23 m
Perche 23	+ 6,20 m	Longueur de perche	23 m
Perche 24	+ 6,80 m	Longueur de perche	23 m
Perche 25	+ 7 m	Longueur de perche	23 m
Perche 26	+ 7,20 m	Longueur de perche	23 m
Perche 27	+ 7,40 m	Longueur de perche	23 m
Perche 28	+ 7,60 m	Longueur de perche	23 m
Perche 29	+ 7,80 m	Longueur de perche	23 m
Perche 30	+ 8 m	Longueur de perche	23 m

Perche 31	+ 8,25 m	Longueur de perche	23 m
Perche 32	+ 8,40 m	Longueur de perche	23 m
Perche 33	+ 8,60 m	Longueur de perche	23 m
Perche 34	+ 8,80 m	Longueur de perche	23 m
Perche 35	+ 9 m	Longueur de perche	23 m
Perche 36	+ 9,20 m	Longueur de perche	23 m
Patience	+ 9,50 m	Longueur de perche	22 m
Perche 36B	+ 9,80 m	Longueur de perche	23 m
Perche 37	+ 10 m	Longueur de perche	25 m
Perche 38	+ 10,25 m	Longueur de perche	25 m
Perche 39	+ 10,60 m	Longueur de perche	25 m / Hauteur max : 15.50 m
Perche 40	+ 11 m	Longueur de perche	25 m / Hauteur max : 15.50 m
Perche 41	+ 11,35 m	Longueur de perche	25 m
RIDEAU DE FER LOINTAIN	+ 12 m	Ouverture	14 m
Perche M1 arrière scène	+ 13,50 m	Longueur de perche	10 m
Perche M2 arrière scène	+ 15,20 m	Longueur de perche	10 m

PORTEUSES

PORTEUSES	NB	DIMENSION	CMU*	HAUTEUR MAX
Equipes contre balancées Commande cour Ø50	39	Ouverture 23 m & 25 m (P37 à P40)	250 kg répartis	19,00 m
Motorisées (H0/H1) avec gradateurs Commande jardin Ø50	2	Ouverture 23 m	300 kg répartis	H 0 : 15,20 m H 1 : 15,20 m
Motorisées (P39/P40) Commande jardin Ø50	2	Ouverture 23 m	300 kg répartis	15,50 m
Motorisées (Latérales) Commande jardin Ø50	4	Longueur 9 m	300 kg répartis	19,00 m
Motorisées (au dessus du proscénium) Commande jardin Ø50	3	Ouverture 21 m & 15 m (E2)	300 kg répartis	8,50m
Manuelles (arrière scène) Commande cour Ø50	2		200 kg répartis	10,00 m

*CMU : charge maximale d'utilisation

DRAPERIE

QUANTITÉ	DRAPERIE	MATIÈRE	OUVERTURE	HAUTEUR
1	Rideau d'avant scène	Velours noir	26 m	9 m
1	Lambrequin	Velours noir	26 m	8,50 m
5	Frises	Velours noir	23 m	3 m
1	Frise	Velours noir	18 m	2 m
2	Frises	Velours noir	18 m	1 m et 1,3 m
1	Rideau de fond	Velours noir	18 m	9 m
2	Demi-fond	Velours noir	2 x 12 m	9 m
10	Pendrillons	Velours noir	4 m	9 m
1	Écran	P.V.C blanc	12 m	5,20 m
1	Patience	Velours noir	17m	8m
1	Cyclorama (face-rétro)	P.V.C Blanc	16 m	9 m
4	Paravents	Tissu Noir	2,20 m	2,20 m

TAPIS DE DANSE

- Noir ou Blanc 18 m x 14 m déroulement face - lointain largeur des laies : 1,60 m
- Noir ou Blanc 20 m x 14 m déroulement jardin - cour largeur des laies : 1,60 m

TRAVAIL AU PLATEAU

- 1 Tour HI/WAY* hauteur de travail 8 m / élément de 1.70x1.40 - h 1.80m / Surface de travail du dernier niveau 1.60 x 1.30m
- 1 Génie PK FARAONE (*Respect des règles de sécurité*) hauteur max de travail 10 m / charge 120 kg
- 2 Echelles parisienne 3 bruns réglage à 5 m max
- Escabeau divers hauteurs 2m/3m

LUMIÈRE DE SALLE

- Travail : Fluo Graduable / Suspension industrielle LED au plateau
- Public : PC sur gradateurs

LOGES

JARDIN - Niveau scène RDC

Loge 1 - 2 - 3	24 m ² avec douches & WC	8 personnes
Loge 4	11 m ² avec douches & WC	5 personnes
Loge 5	4.5 m ² avec douches	2 personnes
Loge 6	8 m ² avec douches	3 personnes

COUR - Niveau scène RDC

Loge 8	7 m ² avec douches + lingerie	2 personnes
Loge 9	4.5 m ² avec douches	2 personnes
Loge 10	11 m ² avec douches & WC	4 personnes

SOUS SOL - Niveau fosse d'orchestre

Foyer musiciens	39 m ² avec WC	40 personnes
-----------------	---------------------------	--------------

LINGERIE

Loge 8 - Niveau scène RDC à cour

- 1 lave linge 6 kg
- 1 sèche linge 5 kg

Loge 3 - Niveau scène RDC à jardin

- 1 lave linge 13 kg
- 1 table et fer à repasser, centrale vapeur et machine à coudre à disposition
- 1 steamer Calor IT8440CO
- 1 sèche linge 8 kg

SON

FOH

6	L.Acoustics	ARCS (en fixe à 17 m d'ouverture)
2	L.Acoustics	SB218

FRONTFILL

2	L.Acoustics	MTD112
6	L.Acoustics	5XT

CLUSTER CENTRAL

1	L.Acoustics	MTD115b
---	-------------	---------

SURROUND

4	L.Acoustics	MTD112
---	-------------	--------

AMPLIFICATION

2	L.Acoustics	LA 8
1	L.Acoustics	LA 4

Le parc matériel suivant est commun à toutes les salles.
La disponibilité dépend de l'activité.

CONSOLES

1	YAMAHA	QL1 + carte MY8AT (8 in/out ADAT) + Behringer ADA8200 Ultragain
1	MIDAS DL32	M32R - Live + boîtier de scène DL32

DIFFUSION MOBILE

2	L.Acoustics	X15 HiQ
2	L.Acoustics	MTD115b
4	L.Acoustics	X12
4	L.Acoustics	12 XT
4	L.Acoustics	MTD112
2	L.Acoustics	EX112
2	L.Acoustics	SB18 avec tube de liaison K&M
2	L.Acoustics	MTD118
2	L.Acoustics	8 XT
2	L.Acoustics	108 P

AMPLIFICATION MOBILE

3	L.Acoustics	LA 4X
2	L.Acoustics	LA4
2	AMCRON	1200 + Processeur LLO 112b
1	AMCRON	600

ACCESSOIRES

4	Lyres en U court pour X12
4	Lyres pour 12 XT
2	Lyres pour X15 HiQ
2	Lyres pour MTD115b
2	Lyres pour 8 XT
4	Pieds d'enceintes : Hauteur 2 m
X	Cubes de 70cm, 110cm et 130cm

MICROS

3	SHURE	SM 57
6	SHURE	SM 58
2	SHURE	BETA 57A
1	SHURE	BETA 58A
1	SHURE	BETA 87A
2	SHURE	BETA 91A
1	SHURE	BETA 52
1	BEYER	M 88
2	SENNHEISER	MD 421
1	SENNHEISER	BF 521
3	SENNHEISER	E 604
4	NEUMANN	KM184
1	AKG	C 535 EB
6	AKG	SE 300
2	CROWN	PCC 160
4	DI BSS	AR 133
4	DI SCV	
1	SHURE	AD4DE Récepteur double
2	SHURE	AD2 SM 58 HF
2	SHURE	UR4D Récepteur double
4	SHURE	UR1 Émetteur
2	DPA	4060 noir (cravate omni)
3	DPA	4066 chair (serre tête omni)
2	DPA	4061 chair (cravate omni)

PIEDS

15	grands pieds perchettes télescopiques	K&M
10	petits pieds perchettes télescopiques	K&M
2	grands pieds embases rondes	K&M
2	pieds de table 234B	K&M
4	pieds de table 232B	K&M

BACKLINE

1	Piano à queue grand concert	STEINWAY modèle D noir (2.65m x1.60m (de 1974))
1	Piano droit	YAMAHA U3 noir brillant (L : 1.52m / H : 1.34m / P : 0.68m)
1	Piano numérique	YAMAHA CLAVINOVA CLP 511 (88 touches touchées lourd)
40	Pupitres Musiciens tôle noir réglable en hauteur + liseuses	

INTERPHONIE

1	Centrale	CLEAR-COM	FSII-BASE-II
4	Postes	CLEAR-COM	RS 703 TW
5	Postes HF	CLEAR-COM	FSII-BP19
9	Combiné micro/casque	BEYERDYNAMIC	DT280-MKII

VIDÉO

1	VP Laser 12 000 LUM.EPSON EB-L1505UH		
1	Objectif	ELPLM15	Ratio 1.44 / 2.32
1	Objectif	ELPLM10	Ratio 2,43 / 3,71
1	Objectif	ELPLM11	Ratio 3,54 / 5,41

1	Objectif	ELPLW05	Ratio 0,76 / 1,07
---	----------	---------	-------------------

PLATEAU

Diprofas pieds fixes, charge 750 kg/m² / classement M3 / poids 32kg / hauteur 10 cm

16	2m x 0,85m	pieds 20,40,60,80,100 cm	+ garde corps et escalier d'accès
16	2m x 1m	pieds 20,40,60,80,100 cm	+ garde corps et escalier d'accès

LUMIÈRE

BRANCHEMENT ÉLECTRIQUE AU PLATEAU

Scène Jardin	TRI + NEUTRE + TERRE	160A	30 mA	bornier 90 carré
	TRI + NEUTRE + TERRE	32A	30 mA	P17
	TRI + NEUTRE + TERRE	63A	300mA	P17
Local Décor	TRI + NEUTRE + TERRE	63A	30 mA	P17
Face Cour	TRI + NEUTRE + TERRE	63A	30 mA	P17

Régime du Neutre TNO (Terre/Neutre confondu)

Toutes les lignes gradateurs sont au plateau sauf celles sur les perches équipées H0 & H1

PUPITRES

ETC EOS Gio@5. 48 univers

ETC EOS standard fader wing 40 faders

GRADATEURS NUMÉRIQUES

FIXES

• 72	STRAND LD 90	3 kw
• 24	STRAND LD 90	5 kw
• 60	STRAND EC 90	3 kw
• 18	STRAND EC 90	5 kw
• 1	JULIAT TIVOLI	24 x 3 kw à jardin
• 1	JULIAT TIVOLI	12 x 3 kw à cour

PORTABLES

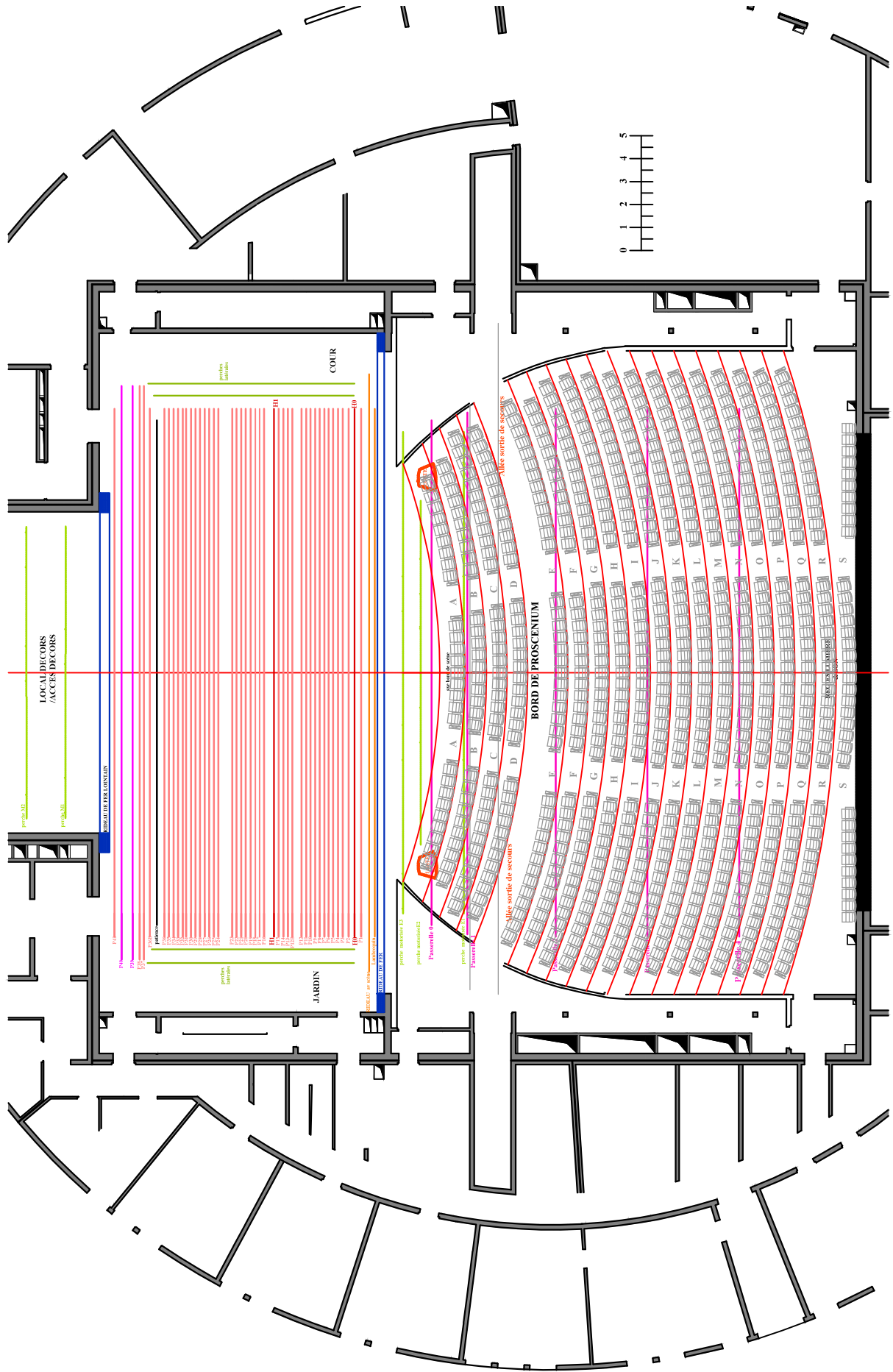
• 5	JULIAT DIGI	6 x 3 kw
• 1	JULIAT DIGI	3 x 5 kw

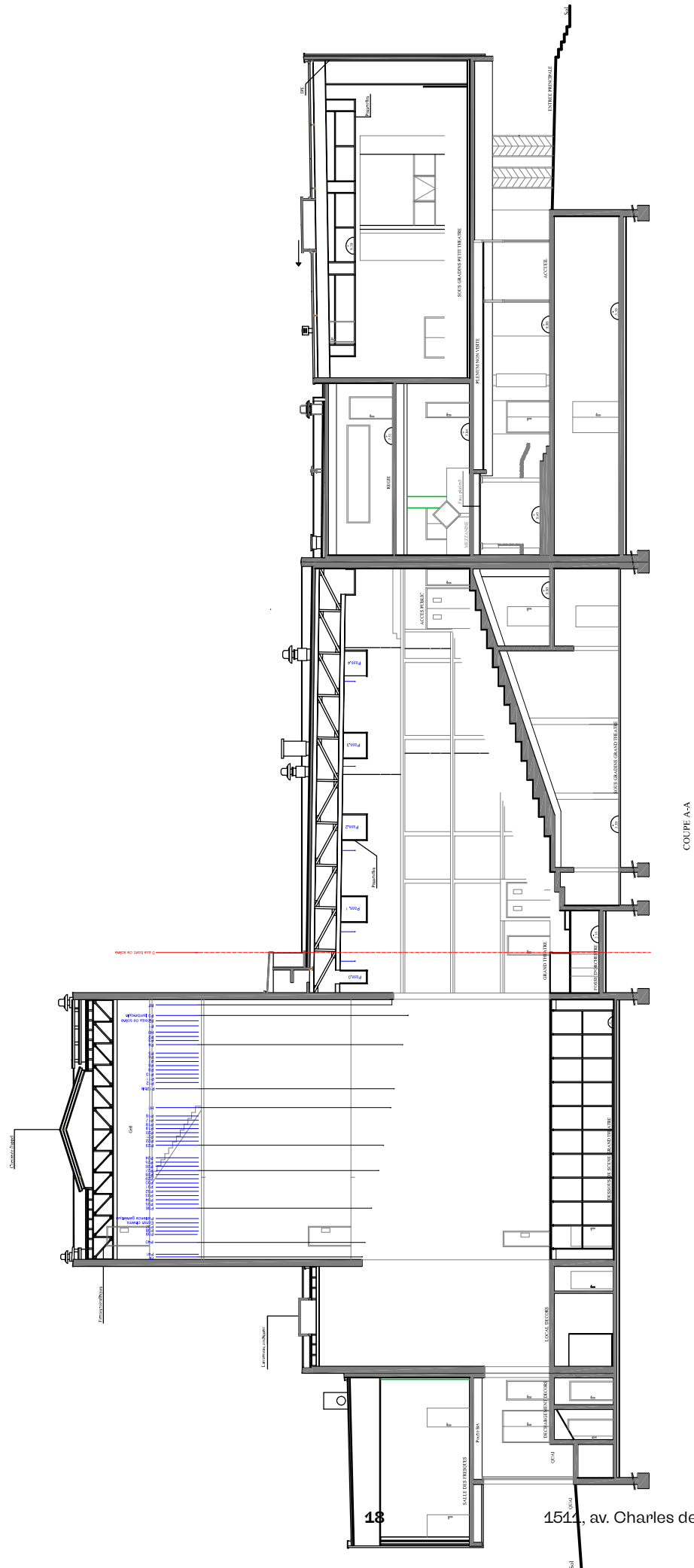
DIVERS

- 4 splitter-booster DMX Celco Fusion 1.5.1
- Réseau DMX 512 (scène, passerelles, salle)

PROJECTEURS - COMMUNS A TOUTES LES SALLES

Q	TYPE	PUISSANCE	MARQUE
42	PC A56	650W	ADB
84	PC 310H	1Kw	Robert Juliat
20	PC 20 Serenity	2 Kw	RVE
14	PC ou FRESNEL 329H	2 Kw	Robert Juliat
2	FRESNEL SH50 + volet 4 faces	5 Kw	ADB
4	FRESNEL LT5000 + volet 4	5 Kw	LTM
12	DECOUPE 16 / 35° 614 SX	1 Kw	Robert Juliat
4	DECOUPE 15 / 40° Z10	1 Kw	RVE (équivalent 614SX)
24	DECOUPE 13 / 42° 614 S	1 Kw	Robert Juliat
14	DECOUPE 28 / 54° 613 SX	1 Kw	Robert Juliat
8	DECOUPE 28 / 54° Z10	1 Kw	RVE (équivalent 613SX)
12	DECOUPE 15 / 40° 714 SX	2 Kw	Robert Juliat
7	DECOUPE 15 / 40° Z20	2 Kw	RVE (équivalent 714SX)
6	DECOUPE 28 / 54° Z20	2 Kw	RVE (équivalent 713SX)
24	DECOUPE LED source four 25/ 50°		ETC source four Led series 3 Lustr X8
10	BT 843	250 w	Robert Juliat
10	BT 845	500 w	Robert Juliat
5	SVOBODA	9 x 250 w	ADB
98	PAR 64	1 Kw	THOMAS/LCD/DTS
20	PAR 36 F1	30 w x 6V	SATEL
5	SERIE ACL	250 w x 28V	THOMAS
15	CYCLIODES AC 1001 L	1 Kw	ADB
20	CYCLIODES 852 B	1 Kw	Robert Juliat
20	CYCLIODES ACP 1001	1 Kw	ADB
2	HMI FRESNEL	2.5 Kw	LTM/SIRIO
1	POURSUITE ARAMIS	2.5 Kw	Robert Juliat
1	POURSUITE FOXIE	700 w	Robert Juliat
10	FLUO SOLO	40 w	Robert Juliat
2	Black GUN	400 W	EUROLITE
1	MACHINE à Fumée + ventilo	1000 W	JEM ZR20 D
1	MACHINE à Brouillard ventilée		ATMe - MDG + TheFan + 2xCO2
1	Boule à Facettes	Ø 0.75	ESL
10	PIEDS Parapluie	PL 2000 H 2.00 m	SCENILUX
12	Echelle de Coulisses	HT 70 / 140 / 210 / 280	Fabrication maison
1	JALOUSIE 2	JAL 2 340 S DMX	Robert Juliat





LOCAUX ANNEXES

Salle de répétition au **Petit Théâtre** (*sur demande et si disponible*) :

Surface 100 m² - Hauteur : 5,40m

Studios de Danse du Conservatoire (*sur demande et si disponible*) :

Studio 1 → surface 130m² - Hauteur 4m

Studio 2 → surface 170m² - Hauteur 4m

Salles des fresques :

Surface 182 m², cloisonnage en 3 parties - Hauteur 4,20 m

Espace Cabaret :

Surface 400 m² - Hauteur 4,20 m

Jauge public max : 200 assis / 400 debout

Nature du sol de l'espace Public : béton

Nature des Murs : pendrellons velours noirs et toile peinte blanche

Atelier au sous/sol pour petites constructions & réparations

Avec perceuse sur colonnes / touret et tronçonneuse à métaux

Poste à souder à l'arc électronique